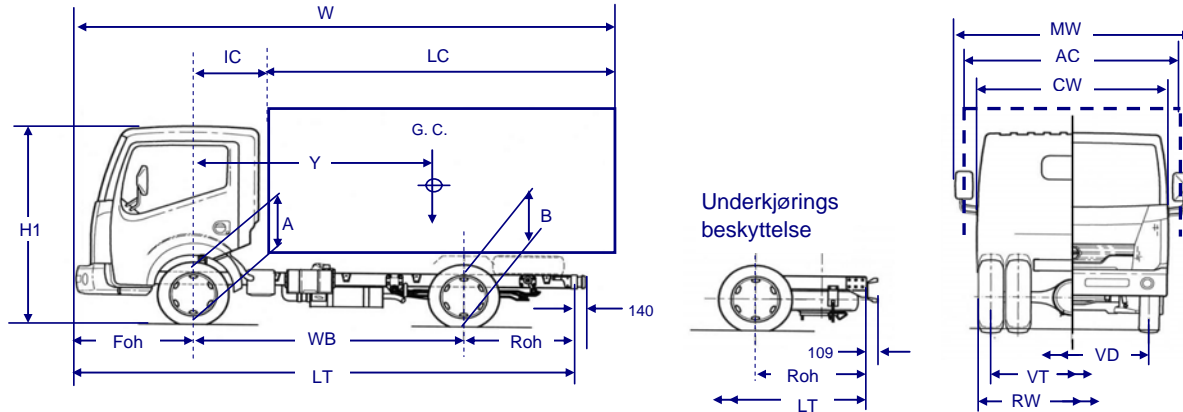




CABSTAR 35.13 / 35.15

TOTALVEKT: 3.500 Kg
130/150 hk


PÅBYGG OG INSTALLASJONSTEGNING	35.13 SWB	35.13 MWB	35.13 LWB	35.15 SWB	35.15 MWB	35.15 LWB
--------------------------------	-----------	-----------	-----------	-----------	-----------	-----------

DIMENSJONER (mm)

WB	Akselavstand	2 500	2 900	3 400	2 500	2 900	3 400
Foh	Overheng foran	1 062					
Roh	Overheng bak	983	1 283	1 583	983	1 283	1 583
LT	Total lengde (1)	4 545	5 245	6 045	4 545	5 245	6 045
R1	Svingradius	Fortau til fortau		4 790	5 430	6 220	4 790
R2		Vegg til vegg		5 280	5 920	6 730	5 280
CW	Kabinbredde	Uten speil		1 850			
MW	Totalbredde	Speil med lang arm		2 529			
		Speil med kort arm		2 265			
RW	Akselbredde bak	1 818		1 816			
VD	Sporvidde foran	1 573					
VT	Sporvidde bak	1 396		1 394			
H1	Høyde (uten last)	2 116					
A	Rammehøyde på foraksel	Uten last	578		575		
		Med last	538		536		
B	Rammehøyde på bakaksel	Uten last	674		679		
		Med last	577		586		
IC	Avstand foraksel til front påbygg	650					
Y	Tyngdekraft senter (2)	Minimum	1 976	2 306	2 720	2 018	2 352
		Maksimum	2 388	2 718	3 131	2 388	2 718
LC	Påbygg lengde (2)	Minimum	2 651	3 311	4 139	2 735	3 404
		Maksimum	3 476	4 136	4 961	3 476	4 136
W	Maks total lengde med påbygg	5 188	5 848	6 673	5 188	5 848	6 673
AC	Maks påbygg bredde	Speil med lang arm		2 200			
		Speil med kort arm		1 900			

(1) Uten underkjøringshinder eller baklamper.

(2) Maksimum og minimum lengder er gitt som en rettleiding. Kriteriene er å betrakte som anvendbare for standard påbygg med ensartet last, uten kraner, bakløfere eller annet tilleggsutstyr som krever tilleggsvekt.

For påbygg som ikke tilfredsstiller disse kriterier, skal standardkriterier fra påbygger følges.

Enhver påbygger har ansvar for at alle standard krav og retningslinjer blir fulgt.

VEKTER (Kg.)

WB	Akselavstand	2 500	2 900	3 400	2 500	2 900	3 400	
GVW	Totalvekt	Total	3 500					
		Foraksel	1 750					
		Bakaksel	2 200					
	Maks tilhengervekt med brems	3 500						
Chassis egenvekt (*)		Total	1 664	1 684	1 704	1 777	1 807	1 827
		Foraksel	1 201	1 211	1 221	1 250	1 260	1 270
		Bakaksel	463	473	483	527	547	557
Nyttelast		1 836	1 816	1 796	1 723	1 693	1 673	

(*) Chassis egenvekt refererer seg til chassis med standard utstyr, uten fører, full drivstofftank, reservehjul og verktøysett.

Se for øvrig oversikt over tilleggsutstyr på side 2 / 2. Typegodkjenningsvekter kan variere fra land til land.

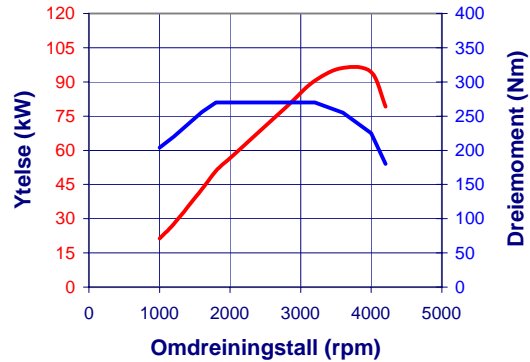


CABSTAR 35.13 / 35.15

TOTALVEKT: 3.500 Kg
130/150 hk
MOTORBETGNELSE YD25DDTi (Mi)

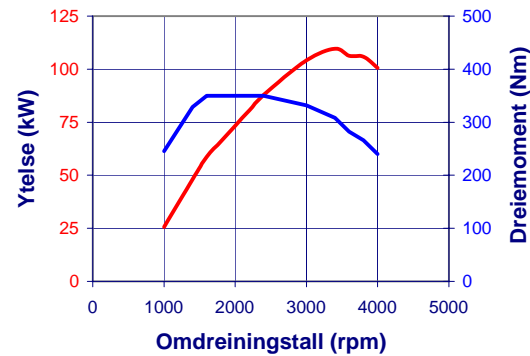
Antall sylindere, stilling: 4, i rekke
 Antall ventiler per sylinder: 4, DOHC
 Luftinntakssystem: Turbo intercooler
 Kontrollsystem: ECCS
 Motoreffekt (i henhold til EC 80/1269 direktiv)
 Sylindervolum: 2.488 cm³
 Boring x slaglengde: 89 mm x 100 mm
 Effekt (EC): 96 kW (130 hk) ved 3.600 omdr.
 Dreiemoment (EC): 270 Nm (27,5 Kgm) ved 1.800 omdr.
 Eksosutslipp: EURO4 (70/220/EEC endret 2003/76/EC)

Kompresjonsforhold: 16,5:1
 Drivstoff type: Diesel
 Drivstofftilførsel: Direkte innsprøyting + Common Rail
 Utslipp kontrollsystem: Eksos resirkulering + katalysator


MOTORBETEGNELSE ZD30 Kai (Hi)

Antall sylindere, stilling: 4, in line
 Antall ventiler per sylinder: 4, DOHC
 Luftinntakssystem: Turbo intercooler
 Kontrollsystem: ECCS
 Motoreffekt (i henhold til EC 80/1269 direktiv)
 Sylindervolum: 2.953 cm³
 Boring x slaglengde: 96 mm x 102 mm
 Effekt (EC): 110 kW (150 hk) ved 3.400 omdr.
 Dreiemoment (EC): 350 Nm (35,7 Kgm) ved 1.600 omdr.
 Eksosutslipp: EURO4 (70/220/EEC endret 2003/76/EC)

Kompresjonsforhold: 16,9:1
 Drivstoff type: Diesel
 Drivstofftilførsel: Direkte innsprøyting + Common Rail
 Utslipp kontrollsystem: Eksos resirkulering + katalysator
 Diesel Partikkel Filter (DPF)
 (ikke i kombinasjon med robotisert girkasse)


GIRKASSE 6S380

6 trinns synkronisert og 1 revers.
 1^a 5,36:1 2^a 3,15:1 3^a 2,04:1 4^a 1,36:1 5^a 1,00:1 6^a 0,79:1 MA 4,83:1

ROBOTISERT GIRKASSE 6AS420 (kun mulig på 150 hk)

6 trinns synkronisert og 1 revers.
 1^a 5,15:1 2^a 3,02:1 3^a 1,96:1 4^a 1,36:1 5^a 1,00:1 6^a 0,80:1 MA 4,64:1

Ytelser	35.13	35.15
Differensial utveksling		Std.
Toppfart Km/h	133	137
Omdreininger ved 90 Km/t	2 454	2 612
Maks stigningsgrad (%)	57	96
Maks stigningsgrad start (%)	46	77

CLUTCH

Enkel tørplateclutch
 Diameter 250 mm (130 hk)
 Diameter 275 mm (150 hk)
 Hydraulisk kontrollert

DIFFERENSIAL

Lav utveksling: 4,111 : 1 (130 hk)
 Lav utveksling: 4,375 : 1 (150 hk)
 Differensialbrems (kun 130 hk)

STYRING

Rack & Pinion, servostyring
 Ratt diameter 400 mm
 Justerbar rattstamme

HJUL & DEKK

Foran: Enkel Bak: Dobbel
 Felg: 5x15" [5xM16]
 Dekk: 195/70R15

RAMME

"C" formet stålramme langsgående
 sidebjelker
 Naglede tverrbjelker
 Påbygg støtte
 Seksjon: 128x52x4 mm
 Rammebredde: 752 mm

HJULOPPHENG F. (1.75T)

Uavhengige, doble Wishbone
 Tverrgående fjærer
 Støtdempere
 Stabilisatorstag DIA:26mm

HJULOPPHENG BAK (2.20T)

Stiv aksel
 Paraboliske bladfjærer
 Støtdempere
 Stabilisatorstag DIA:25mm

DRIVSTOFFSYSTEM

Tank: 90 liter plasttank
 Plassert på høyre side
 Låsbar tankklokk

BREMSESYSTEM (HYD)

To-krets bremsesystem
 Vakumforsterket
 Blokkeringsfrie brems (ABS)
 Elektronisk Bremskraft Fordeler (EBD)

Bremser foran

Ventillerte skiver Diameter: 231 mm

Bremser bak

Skiver Diameter: 238 mm

Hovedbrems

Hydraulisk to-krets bremsesystem

Nødbrems (reservebrems)

Håndteres via gjenværende krets.

Håndbrems

Mekanisk, på bakhjul

ELEKTRISK SYSTEM (130 hk)

Spenning: 12 V.
 Starter: 2,2 Kw
 Dymano 130 A
 Batteri med høy kapasitet (1 stk x 110 Ah)

ELEKTRISK SYSTEM (150 hk)

Spenning: 12 V.
 Starter: 2,5 Kw
 Dymano 135 A
 Batterer med høy kapasitet (2 x 65 Ah)

BEMERK:

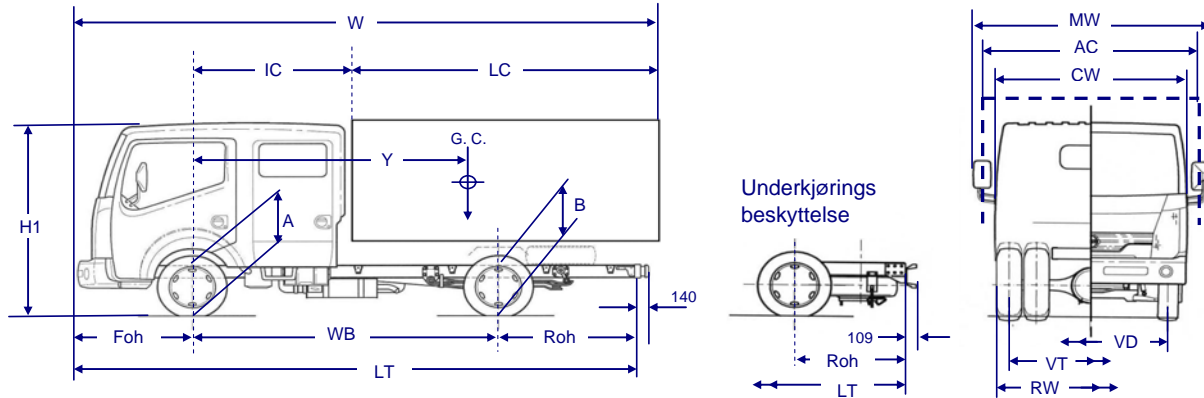
Disse spesifikasjoner referer ikke til noe spesielt land.
 Alle oppgitte data kan endres som en følge av modifikasjoner eller produktendringer.



CABSTAR DOUBLE CAB 35.13 / 35.15

TOTALVEKT: 3.500 Kg

130/150 hk



PÅBYGG OG INSTALLASJONSTEGNING		35.13	35.15	
DIMENSJONER (mm)		LWB	LWB	
WB	Akselavstand	3 400		
Foh	Overheng foran	1 062		
Roh	Overheng bak	1 583		
LT	Total lengde (1)	6 045		
R1	Svingradius	Fortau til fortau		
R2		Vegg til vegg		
CW	Kabinbredde	Uten speil		
MW	Totalbredde	Speil med lang arm		
		Speil med kort arm		
RW	Akselbredde bak	1 818		
VD	Sporvidde foran	1 573		
VT	Sporvidde bak	1 396	1 394	
H1	Høyde (uten last)	2 116		
A	Rammehøyde på foraksel	Uten last		
		Med last		
B	Rammehøyde på bakaksel	539	535	
		664	674	
		576	586	
IC	Avstand foraksel til front påbygg	1 650		
Y	Tyngdekraft senter (2)	Minimum	3 233	3 304
		Maksimum	3 631	
LC	Påbygg lengde (2)	Minimum	3 166	3 308
		Maksimum	3 961	
W	Maks total lengde med påbygg	6 673		
AC	Maks påbyggbredde	Speil med lang arm		
		Speil med kort arm		
		2 200	1 900	

(1) Uten underkjøringshinder eller baklamper.

(2) Maksimum og minimum lengder er gitt som en rettleiding. Kriteriene er å betrakte som anvendbare for standard påbygg med ensartet last, uten kraner, bakløftere eller annet tilleggsutstyr som krever tilleggsvekt.

For påbygg som ikke tilfredsstill disse kriterier, skal standardkriterier fra påbygger følges.

Enhver påbygger har ansvar for at alle standard krav og retningslinjer blir fulgt.

VEKTER (Kg.)				
WB	Akselavstand	3 400		
GVW	Totalvekt	Total	3 500	
		Foraksel	1 750	
		Bakaksel	2 200	
	Maks tilhengervekt med brems	3 500		
Chassis egenvekt (*)		Total	1 879	1 967
		Foraksel	1 326	1 360
		Bakaksel	553	607
Nyttelast		1 621	1 533	

(*) Chassis egenvekt refererer seg til chassis med standard utstyr, uten fører, full drivstofftank, reservehjul og verktøysett.

Se for øvrig oversikt over tilleggsutstyr på side 2 / 2. Typegodkjenningsvekter kan variere fra land til land.



CABSTAR DOUBLE CAB 35.13 / 35.15

TOTALVEKT: 3.500 Kg
130/150 hk
MOTORBETGNELSE YD25DDTi (Mi)

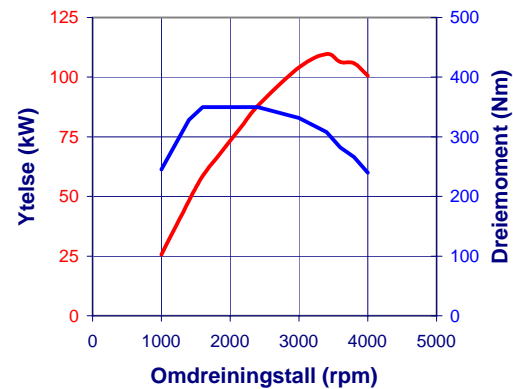
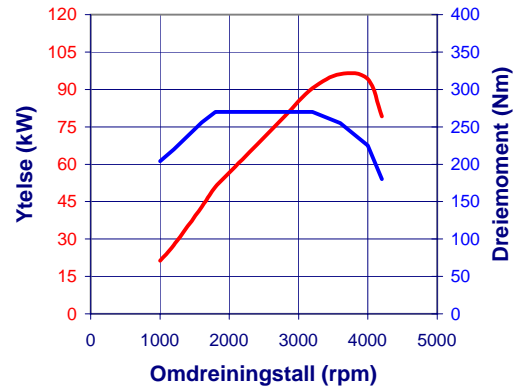
Antall sylindere, stilling: 4, i rekke
 Antall ventiler per sylinder 4, DOHC
 Luftinntakssystem: Turbo intercooler
 Kontrollsystem: ECCS
 Motoreffekt (i henhold til EC 80/1269 direktiv)
 Sylindervolum 2.488 cm³
 Boring x slaglengde: 89 mm x 100 mm
 Effekt (EC): 96 kW (130 hk) ved 3.600 omdr.
 Dreiemoment (EC): 270 Nm (27,5 Kgm) ved 1.800 omdr.
 Eksosutslipp: EURO4 (70/220/EEC endret 2003/76/EC)

Kompresjonsforhold: 16,5:1
 Drivstoff type: Diesel
 Drivstofftilførsel: Direkte innsprøyting + Common Rail
 Utslipp kontrollsystem: Eksos resirkulering + katalysator

MOTORBETGNELSE ZD30 Kai (Hi)

Antall sylindere, stilling: 4, in line
 Antall ventiler per sylinder 4, DOHC
 Luftinntakssystem: Turbo intercooler
 Kontrollsystem: ECCS
 Motoreffekt (i henhold til EC 80/1269 direktiv)
 Sylindervolum 2.953 cm³
 Boring x slaglengde: 96 mm x 102 mm
 Effekt (EC): 110 kW (150 hk) ved 3.400 omdr.
 Dreiemoment (EC): 350 Nm (35,7 Kgm) ved 1.600 omdr.
 Eksosutslipp: EURO4 (70/220/EEC endret 2003/76/EC)

Kompresjonsforhold: 16,9:1
 Drivstoff type: Diesel
 Drivstofftilførsel: Direkte innsprøyting + Common Rail
 Utslipp kontrollsystem: Eksos resirkulering + katalysator
 Diesel Partikkel Filter (DPF)
 (ikke i kombinasjon med robotisert girkasse)


GIRKASSE 6S380

6 trinns synkronisert og 1 revers.
 1^a 5,36:1 2^a 3,15:1 3^a 2,04:1 4^a 1,36:1 5^a 1,00:1 6^a 0,79:1 MA 4,83:1

ROBOTISERT GIRKASSE 6AS420 (kun mulig på 150 hk)

6 trinns synkronisert og 1 revers.
 1^a 5,15:1 2^a 3,02:1 3^a 1,96:1 4^a 1,36:1 5^a 1,00:1 6^a 0,80:1 MA 4,64:1

Ytelser	35.13	35.15
Differensial utveksling	Std.	
Toppfart Km/h	133	137
Omdreininger ved 90 Km/t	2 454	2 612
Maks stigningsgrad (%)	57	96
Maks stigningsgrad start (%)	46	77

CLUTCH

Enkel tørrplateclutch
 Diameter 250 mm (130 hk)
 Diameter 275 mm (150 hk)
 Hydraulisk kontrollert

DIFFERENSIAL

Lav utveksling: 4,111 : 1 (130 hk)
 Lav utveksling: 4,375 : 1 (150 hk)
 Differensialbrems (kun 130 hk)

STYRING

Rack & Pinion, servostyring
 Ratt diameter 400 mm
 Justerbar rattstamme

HJUL & DEKK

Foran: Enkel Bak: Dobbel
 Felg: 5x15" [5xM16]
 Dekk: 195/70R15

RAMME

"C" formet stålramme langsgående
 sidebjelker
 Naglede tverrbjelker
 Påbygg støtte
 Seksjon: 128x52x4 mm
 Rammebredden: 752 mm

HJULOPPHENG F. (1.75T)

Uavhengige, doble Wishbone
 Tverrgående fjærer
 Støtdempere
 Stabilisatorstag DIA:26mm

HJULOPPHENG BAK (2.20T)

Stiv aksel
 Paraboliske bladfjærer
 Støtdempere
 Stabilisatorstag DIA:25mm

DRIVSTOFFSYSTEM

Tank: 90 liter plasttank
 Plassert på høyre side
 Låsbart tanklokk

BREMSESYSTEM (HYD)

To-krets bremsesystem
 Vakumforsterket
 Blokkeringsfrie brems (ABS)
 Elektronisk Bremskraft Fordeler (EBD)

Bremser foran

Ventillerte skiver Diameter: 231 mm

Bremser bak

Skiver Diameter: 238 mm

Hovedbrems

Hydraulisk to-krets bremsesystem

Nødbrems (reservebrems)

Håndteres via gjenværende krets.

Håndbrems

Mekanisk, på bakhjul

ELEKTRISK SYSTEM (130 hk)

Spenning: 12 V.
 Starter: 2,2 Kw
 Dymano 130 A
 Batteri med høy kapasitet (1 stk x 110 Ah)

ELEKTRISK SYSTEM (150 hk)

Spenning: 12 V.
 Starter: 2,5 Kw
 Dymano 135 A
 Batterer med høy kapasitet (2 x 65 Ah)

BEMERK:

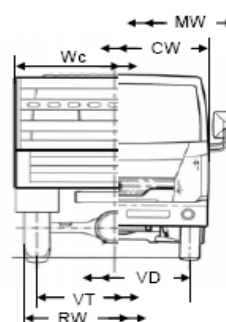
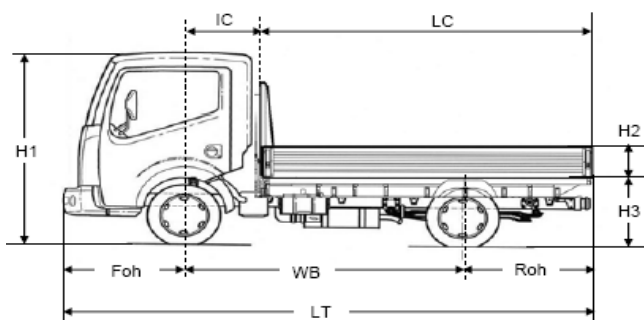
Disse spesifikasjoner referer ikke til noe spesielt land.
 Alle oppgitte data kan endres som en følge av modifikasjoner eller produktendringer.



CABSTAR Dropside 35.13 / 35.15

TOTALVEKT: 3.500 Kg

130/150 hk



PÅBYGG OG INSTALLASJONSTEGNING		35.13 SWB	35.13 MWB	35.13 LWB	35.15 SWB	35.15 MWB	35.15 LWB
DIMENSJONER (mm)							
WB	Akselavstand	2 500	2 900	3 400	2 500	2 900	3 400
Foh	Overheng foran	1 062					
Roh	Overheng bak	1 137	1 477	1 807	1 137	1 477	1 807
LT	Total lengde (1)	4 699	5 439	6 269	4 699	5 439	6 269
R1	Svingradius	Fortau til fortau		4 790	5 430	6 220	4 790
R2		Vegg til vegg		5 280	5 920	6 730	5 280
CW	Kabinbredde	Uten speil		1 870			
MW	Totalbredde	Speil med lang arm		2 529			
		Speil med kort arm		2 265			
RW	Akselbredde bak	1 818			1 816		
VD	Sporvidde foran	1 573					
VT	Sporvidde bak	1 396			1 394		
IC	Foraksel til framkant lasteplan	657					
LC	Lengde lasteplan	2 950	3 720	4 550	2 950	3 720	4 550
Wc	Bredde lasteplan	2 100					
H1	Høyde (uten last)	2 116					
H2	Høyde lastelemmer	400					
H3	Lastehøyde fra mark til bunn lasteplan	912			917	916	917

VEKTER (Kg.)

GVW	Totalvekt	Total	3 500					
		Foraksel	1 750					
		Bakaksel	2 200					
Maks tilhengervekt med brems		3 500						
Chassis egenvekt (*)		Total	1 924	2 000	2 059	2 012	2 098	2 156
		Foraksel	1 251	1 270	1 288	1 297	1 316	1 334
		Bakaksel	673	730	771	715	782	822
Nyttelast			1 576	1 500	1 441	1 488	1 402	1 344

(*) Chassis egenvekt refererer seg til chassis med standard utstyr, uten fører, full drivstofftank, reservehjul og verktøysett.

Se for øvrig oversikt over tilleggsutstyr på side 2 / 2. Typegodkjenningsvekter kan variere fra land til land.

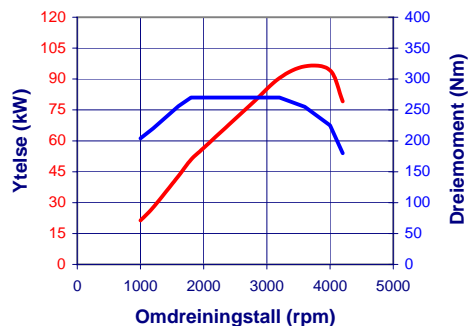
SPESIFIKASJONER LASTEPLAN

Skillevegg (beskyttelse av førerhus)	Stål, stigemønster med bjelker på 4 sider						
Sidelemmer	Tillegg: bjelker 5 sider						
Baklem	Aluminium nedslagbare						
Lasteplan gulv	Aluminium nedslagbare						
Skvettlapper bak	Tregulv skilsikkert						
Støydpende skvettlapper bak	Syntetisk materiale						
Festepunkter for last	Tillegg						
	Antall	8	10	8	10		
	Type	Gulvmontert, sammenfoldbar DIN 75410					
Markeringslys langs siden		Uten	2	Uten	2		

MOTORBETEGNELSE YD25DDTi (Mi)

Antall sylindere, stilling: 4, i rekke
 Antall ventiler per sylinder 4, DOHC
 Luftinntakssystem: Turbo intercooler
 Kontrollsystem: ECCS
 Motoreffekt (i henhold til EC 80/1269 direktiv)
 Sylindervolum 2.488 cm³
 Boring x slaglengde: 89 mm x 100 mm
 Effekt (EC): 96 kW (130 hk) ved 3.600 omdr.
 Dreiemoment (EC): 270 Nm (27.5 Kgm) ved 1.800 omdr.
 Eksosutslipp: EURO4 (70/220/EEC endret 2003/76/EC)

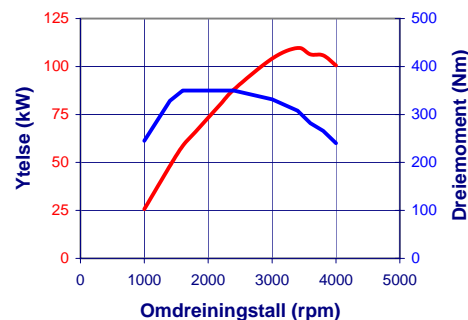
Kompresjonsforhold: 16,5:1
 Drivstoff type: Diesel
 Drivstofftilførsel: Direkte innsprøyting + Common Rail
 Utslipp kontrollsystem: Eksos resirkulering + katalysator



MOTORBETEGNELSE ZD30 Kai (Hi)

Antall sylindere, stilling: 4, in line
 Antall ventiler per sylinder 4, DOHC
 Luftinntakssystem: Turbo intercooler
 Kontrollsystem: ECCS
 Motoreffekt (i henhold til EC 80/1269 direktiv)
 Sylindervolum 2.953 cm³
 Boring x slaglengde: 96 mm x 102 mm
 Effekt (EC): 110 kW (150 hk) ved 3.400 omdr.
 Dreiemoment (EC): 350 Nm (35.7 Kgm) ved 1.600 omdr.
 Eksosutslipp: EURO4 (70/220/EEC endret 2003/76/EC)

Kompresjonsforhold: 16,9:1
 Drivstoff type: Diesel
 Drivstofftilførsel: Direkte innsprøyting + Common Rail
 Utslipp kontrollsystem: Eksos resirkulering + katalysator
 Diesel Partikkel Filter (DPF)
 (ikke i kombinasjon med robotisert girkasse)



GIRKASSE 6S380

6 trinns synkronisert og 1 revers.
 1^a 5,36:1 2^a 3,15:1 3^a 2,04:1 4^a 1,36:1 5^a 1,00:1 6^a 0,79:1 MA 4,83:1

ROBOTISERT GIRKASSE 6AS420 (kun mulig på 150 hk)

6 trinns synkronisert og 1 revers.
 1^a 5,15:1 2^a 3,02:1 3^a 1,96:1 4^a 1,36:1 5^a 1,00:1 6^a 0,80:1 MA 4,64:1

Ytelser	35.13	35.15
Differensial utveksling		Std.
Toppfart Km/h	133	137
Omdreininger ved 90 Km/t	2 454	2 612
Maks stigningsgrad (%)	57	96
Maks stigningsgrad start (%)	46	77

CLUTCH

Enkel tørrplateclutch
 Diameter 250 mm (130 hk)
 Diameter 275 mm (150 hk)
 Hydraulisk kontrollert

DIFFERENSIAL

Lav utveksling: 4,111 : 1 (130 hk)
 Lav utveksling: 4,375 : 1 (150 hk)
 Differensialbrems (kun 130 hk)

STYRING

Rack & Pinion, servostyring
 Ratt diameter 400 mm
 Justerbar rattstamme

HJUL & DEKK

Foran: Enkel Bak: Dobbel
 Felg: 5x15" [5xM16]
 Dekk: 195/70R15

RAMME

"C" formet stålramme langsgående
 sidebjelker
 Naglede tverrbjelker
 Påbygg støtte
 Seksjon: 128x52x4 mm
 Rammebredde: 752 mm

HJULOPPHENG F. (1.75T)

Uavhengige, doble Wishbone
 Tverrgående fjærer
 Støtdempere
 Stabilisatorstag DIA:26mm

HJULOPPHENG BAK (2.20T)

Stiv aksel
 Parabolske bladfjærer
 Støtdempere
 Stabilisatorstag DIA:25mm

DRIVSTOFFSYSTEM

Tank: 90 liter plasttank
 Plassert på høyre side
 Låsbar tanklokk

BREMSESYSTEM (HYD)

To-krets bremssystem
 Vakumforsterket
 Blokkeringsfrie brems (ABS)
 Elektronisk Bremskraft Fordeler (EBD)
Bremser foran
 Ventilerte skiver Diameter: 231 mm
Bremser bak
 Skiver Diameter: 238 mm
Hovedbrems
 Hydraulisk to-krets bremssystem
Nødbrems (reservebrems)
 Håndteres via gjenværende krets.
Håndbrems
 Mekanisk, på bakhjul

ELEKTRISK SYSTEM (130 hk)

Spenning: 12 V.
 Starter: 2,2 Kw
 Dymano 130 A
 Batteri med høy kapasitet (1 stk x 110 Ah)

ELEKTRISK SYSTEM (150 hk)

Spenning: 12 V.
 Starter: 2,5 Kw
 Dymano 135 A
 Batterer med høy kapasitet (2 x 65 Ah)

BEMERK:

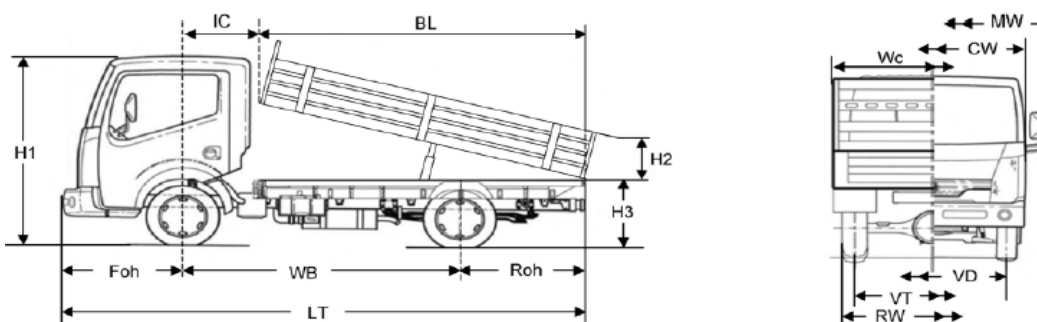
Disse spesifikasjoner referer ikke til noe spesielt land.
 Alle oppgitte data kan endres som en følge av modifikasjoner eller produktendringer.



CABSTAR Tipper 35.13 / 35.15

TOTALVEKT: 3.500 Kg

130/150 hk



PÅBYGG OG INSTALLASJONSTEGNING		35.13 SWB	35.13 MWB		35.15 SWB	35.15 MWB
DIMENSJONER (mm)						
WB	Akselavstand	2 500	2 900		2 500	2 900
Foh	Overheng foran	1 062				
Roh	Overheng bak	1 347	1 507		1 347	1 507
LT	Total lengde (1)	4 862	5 560		4 862	5 560
R1	Svingradius	Fortau til fortau			4 790	5 430
R2		Vegg til vegg			5 280	5 920
CW	Kabinbredde	Uten speil			1 870	
MW	Totalbredde	Speil med lang arm			2 529	
		Speil med kort arm			2 265	
RW	Akselbredde bak				1 818	
VD	Sporvidde foran				1 573	
VT	Sporvidde bak				1 396	
IC	Foraksel til framkant lasteplan				687	
BL	Lengde lasteplan	3 150	3150+box		3 150	3150+box
Wc	Bredde lasteplan				1 900	
H1	Høyde (uten last)				2 210	
H2	Høyde lastelemmer	400	400+box		400	400+box
H3	Lastehøyde fra mark til bunn lasteplan				912	

VEKTER (Kg.)

GVW	Totalvekt	Total	3 500			
		Foraksel	1 750			
		Bakaksel	2 200			
Maks tilhengervekt med brems		3 500				
Chassis egenvekt (*)		Total	2 224	2 374	2 337	2 497
		Foraksel	1 263	1 205	1 312	1 254
		Bakaksel	1 169	1 169	1 025	1 243
Nyttelast			1 276	1 126	1 163	1 003

(*) Chassis egenvekt refererer seg til chassis med standard utstyr, uten fører, full drivstofftank, reservehjul og verktøysett.

Se for øvrig oversikt over tilleggsutstyr på side 2 / 2. Typegodkjenningsvekter kan variere fra land til land.

SPESIFIKASJONER LASTEPLAN

Skillevegg (beskyttelse av førerhus)	Stål, stigemønster med bjelker på 4 sider
Sidelemmer	Aluminium nedslagbare
	180° eller avtagbare
Baklem	Aluminium nedslagbare
	Hengslet og avtagbar
Gulv	Stål 25/10 mm
Skvettlapper bak	Plast materiale
Bjelker	Avtagbar stålbejelke
Elektronisk hydraulikk	90 bar, integrert oljetank, 2 tonns kapasitet
Fjernbetjening av tipp lasteplan	Innvendig i kabin, sikring, max tilting alarm signal, opp og ned bryter, nødstop
Lakk prosedyre	Alle deler i stål er galvanisert og lakkert
Markeringslys langs siden	Uten

MOTORBETGNELSE YD25DDTi (Mi)

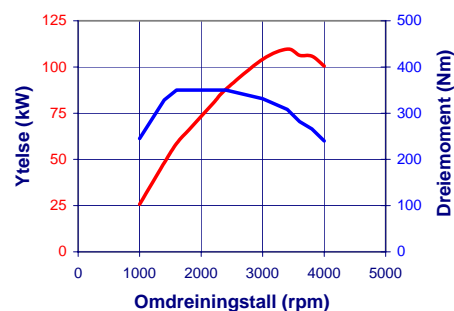
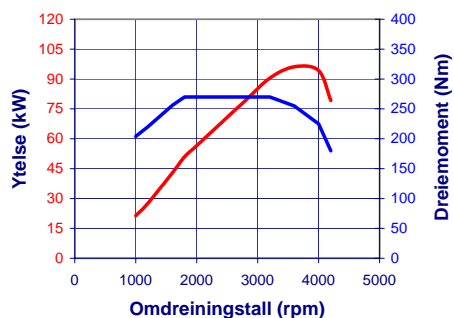
Antall sylindere, stilling: 4, i rekke
Antall ventiler per sylinder 4, DOHC
Luftinntakssystem: Turbo intercooler
Kontrollsystem: ECCS
Motoreffekt (i henhold til EC 80/1269 direktiv)
Sylindervolum 2.488 cm³
Boring x slaglengde: 89 mm x 100 mm
Effekt (EC): 96 kW (130 hk) ved 3.600 omdr.
Dreiemoment (EC): 270 Nm (27,5 Kgm) ved 1.800 omdr.
Eksosutslipp: EURO4 (70/220/EEC endret 2003/76/EC)

Kompresjonsforhold: 16,5:1
Drivstoff type: Diesel
Drivstofftilførsel: Direkte innsprøyting + Common Rail
Utslipp kontrollsystem: Eksos resirkulering + katalysator

MOTORBETGNELSE ZD30 Kai (Hi)

Antall sylindere, stilling: 4, in line
Antall ventiler per sylinder 4, DOHC
Luftinntakssystem: Turbo intercooler
Kontrollsystem: ECCS
Motoreffekt (i henhold til EC 80/1269 direktiv)
Sylindervolum 2.953 cm³
Boring x slaglengde: 96 mm x 102 mm
Effekt (EC): 110 kW (150 hk) ved 3.400 omdr.
Dreiemoment (EC): 350 Nm (35,7 Kgm) ved 1.600 omdr.
Eksosutslipp: EURO4 (70/220/EEC endret 2003/76/EC)

Kompresjonsforhold: 16,9:1
Drivstoff type: Diesel
Drivstofftilførsel: Direkte innsprøyting + Common Rail
Utslipp kontrollsystem: Eksos resirkulering + katalysator
Diesel Partikkel Filter (DPF)
(ikke i kombinasjon med robotisert girkasse)



GIRKASSE 6S380

6 trinns synkronisert og 1 revers.
1^a 5,36:1 2^a 3,15:1 3^a 2,04:1 4^a 1,36:1 5^a 1,00:1 6^a 0,79:1 MA 4,83:1

ROBOTISERT GIRKASSE 6AS420 (kun mulig på 150 hk)

6 trinns synkronisert og 1 revers.
1^a 5,15:1 2^a 3,02:1 3^a 1,96:1 4^a 1,36:1 5^a 1,00:1 6^a 0,80:1 MA 4,64:1

Ytelser	35.13	35.15
Differensial utveksling		Std.
Toppfart Km/h	133	137
Omdreininger ved 90 Km/t	2 454	2 612
Maks stigningsgrad (%)	57	96
Maks stigningsgrad start (%)	46	77

CLUTCH

Enkel tørrplateclutch
Diameter 250 mm (130 hk)
Diameter 275 mm (150 hk)
Hydraulisk kontrollert

DIFFERENSIAL

Lav utveksling: 4,111 : 1 (130 hk)
Lav utveksling: 4,375 : 1 (150 hk)
Differensialbrems (kun 130 hk)

STYRING

Rack & Pinion, servostyring
Ratt diameter 400 mm
Justerbar rattstamme

HJUL & DEKK

Foran: Enkel Bak: Dobbel
Felg: 5x15" [5xM16]
Dekk: 195/70R15

RAMME

"C" formet stålramme langsgående
sidebjelker
Naglede tverrbjelker
Påbygg støtte
Seksjon: 128x52x4 mm
Rammebredden: 752 mm

HJULOPPHENG F. (1.75T)

Uavhengige, doble Wishbone
Tverrgående fjærer
Støtdempere
Stabilisatorstag DIA:26mm

HJULOPPHENG BAK (2.20T)

Stiv aksel
Parabolske bladfjærer
Støtdempere
Stabilisatorstag DIA:25mm

DRIVSTOFFSYSTEM

Tank: 90 liter plasttank
Plassert på høyre side
Låsbar tanklokk

BREMSESYSTEM (HYD)

To-krets bremsesystem
Vakumforsterket
Blokkeringsfrie brems (ABS)
Elektronisk Bremskraft Fordeler (EBD)
Bremser foran
Ventillerte skiver Diameter: 231 mm
Bremser bak
Skiver Diameter: 238 mm
Hovedbrems
Hydraulisk to-krets bremsesystem
Nødbrems (reservebrems)
Håndteres via gjenværende krets.
Håndbrems
Mekanisk, på bakhjul

ELEKTRISK SYSTEM (130 hk)

Spenning: 12 V.
Starter: 2,2 Kw
Dymano 130 A
Batteri med høy kapasitet (1 stk x 110 Ah)

ELEKTRISK SYSTEM (150 hk)

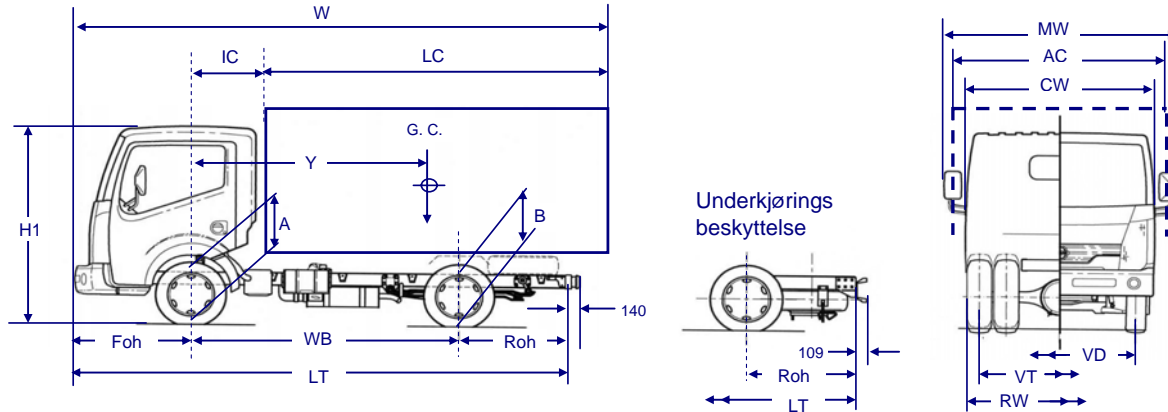
Spenning: 12 V.
Starter: 2,5 Kw
Dymano 135 A
Batterer med høy kapasitet (2 x 65 Ah)

BEMERK:

Disse spesifikasjoner referer ikke til noe spesielt land.
Alle oppgitte data kan endres som en følge av modifikasjoner eller produktendringer.



CABSTAR 45.13 / 45.15

TOTALVEKT: 4.500 Kg
130/150 hk


PÅBYGG OG INSTALLASJONSTEGNING		45.13 SWB	45.13 MWB	45.13 LWB	45.15 SWB	45.15 MWB	45.15 LWB
DIMENSJONER (mm)							
WB	Akselavstand	2 500	2 900	3 400	2 500	2 900	3 400
Foh	Overheng foran	1 062					
Roh	Overheng bak	1 183	1 483	1 883	1 183	1 483	1 883
LT	Total lengde (1)	4 745	5 445	6 345	4 745	5 445	6 345
R1	Svingradius	Fortau til fortau		4 790	5 430	6 230	6 230
R2		Vegg til vegg		5 290	5 940	6 740	6 740
CW	Kabinbredde	Uten speil 1 850					
MW	Totalbredde	Speil med lang arm 2 529					
		Speil med kort arm 2 265					
RW	Akselbredde bak	1 902		1 914			
VD	Sporvidde foran	1 569					
VT	Sporvidde bak	1 480		1 492			
H1	Høyde (uten last)	2 135					
A	Rammehøyde på foraksel	Uten last		600		596	
		Med last		553		549	
B	Rammehøyde på bakaksel	Uten last		693		692	
		Med last		602		604	
IC	Avstand foraksel til front påbygg	650					
Y	Tyngdekraft senter (2)	Minimum		2 154	2 515	2 968	2 176
		Maksimum		2 388	2 718	3 131	2 388
LC	Påbygg lengde (2)	Minimum		3 008	3 730	4 635	3 052
		Maksimum		3 476	4 136	4 961	3 476
W	Maks total lengde med påbygg	5 188	5 848	6 673	5 188	5 848	6 673
AC	Maks påbygg bredde	Speil med lang arm 2 200					
		Speil med kort arm 1 900					

(1) Uten underkjøringshinder eller baklamper.

(2) Maksimum og minimum lengder er gitt som en rettleiding. Kriteriene er å betrakte som anvendbare for standard påbygg med ensartet last, uten kraner, bakløftere eller annet tilleggsutstyr som krever tilleggsvekt.

For påbygg som ikke tilfredsstill disse kriterier, skal standardkriterier fra påbygger følges.

Enhver påbygger har ansvar for at alle standard krav og retningslinjer blir fulgt.

VEKTER (Kg.)

WB	Akselavstand	2 500	2 900	3 400	2 500	2 900	3 400
GVW	Totalvekt	Total 4 500					
		Foraksel 1 750					
		Bakaksel 3 200					
Maks tilhengervekt med brems		3 500					
Chassis egenvekt (*)	Total	1 741	1 761	1 781	1 829	1 849	1 869
		Foraksel 1 188 1 203 1 218 1 222 1 237 1 252					
		Bakaksel 553 558 563 607 612 617					
Nyttelast		2 759	2 739	2 719	2 671	2 651	2 631

(*) Chassis egenvekt refererer seg til chassis med standard utstyr, uten fører, full drivstofftank, reservehjul og verktøysett.

Se for øvrig oversikt over tilleggsutstyr på side 2 / 2. Typegodkjenningsvekter kan variere fra land til land.

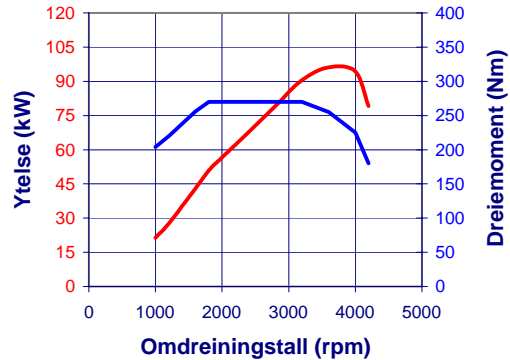


CABSTAR 45.13 / 45.15

TOTALVEKT: 4.500 Kg
130/150 hk
MOTORBETGNELSE YD25DDTi (Mi)

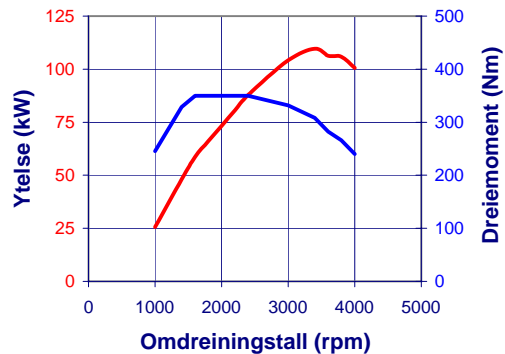
Antall sylindere, stilling: 4, i rekke
 Antall ventiler per sylinder: 4, DOHC
 Luftinntakssystem: Turbo intercooler
 Kontrollsystem: ECCS
 Motoreffekt (i henhold til EC 80/1269 direktiv)
 Sylindervolum: 2.488 cm³
 Boring x slaglengde: 89 mm x 100 mm
 Effekt (EC): 96 kW (130 hk) ved 3.600 omdr.
 Dreiemoment (EC): 270 Nm (27,5 Kgm) ved 1.800 omdr.
 Eksosutslipp: EURO4 (70/220/EEC endret 2003/76/EC)

Kompresjonsforhold: 16,5:1
 Drivstoff type: Diesel
 Drivstofftilførsel: Direkte innsprøyting + Common Rail
 Utslipp kontrollsystem: Eksos resirkulering + katalysator


MOTORBETEGNELSE ZD30 Kai (Hi)

Antall sylindere, stilling: 4, in line
 Antall ventiler per sylinder: 4, DOHC
 Luftinntakssystem: Turbo intercooler
 Kontrollsystem: ECCS
 Motoreffekt (i henhold til EC 80/1269 direktiv)
 Sylindervolum: 2.953 cm³
 Boring x slaglengde: 96 mm x 102 mm
 Effekt (EC): 110 kW (150 hk) ved 3.400 omdr.
 Dreiemoment (EC): 350 Nm (35,7 Kgm) ved 1.600 omdr.
 Eksosutslipp: EURO4 (70/220/EEC endret 2003/76/EC)

Kompresjonsforhold: 16,9:1
 Drivstoff type: Diesel
 Drivstofftilførsel: Direkte innsprøyting + Common Rail
 Utslipp kontrollsystem: Eksos resirkulering + katalysator
 Diesel Partikkel Filter (DPF)


GIRKASSE 6S380

6 trinns synkronisert og 1 revers.
 1^a 5,36:1 2^a 3,15:1 3^a 2,04:1 4^a 1,36:1 5^a 1,00:1 6^a 0,79:1 MA 4,83:1

Ytelser	45.13	45.15
Differensial utveksling		Std.
Toppfart Km/h	90 (130)	90 (136)
Omdreiningar ved 90 Km/t	2 350	2 501
Maks stigningsgrad (%)	39	59
Maks stigningsgrad start (%)	31	47

CLUTCH

Enkel tørrplateclutch
 Diameter 250 mm (130 hk)
 Diameter 275 mm (150 hk)
 Hydraulisk kontrollert

DIFFERENSIAL

Lav utveksling: 4,111 : 1 (130 hk)
 Lav utveksling: 4,375 : 1 (150 hk)
 Differensialbrems (kun 130 hk)

STYRING

Rack & Pinion, servostyring
 Ratt diameter 400 mm
 Justerbar rattstamme

HJUL & DEKK

Foran: Enkel Bak: Dobbel
 Felg: 5,5x16" [6xM18]
 Dekk: 185/75R16

RAMME

"C" formet stålramme langsgående
 sidebjelker
 Naglede tverrbjelker
 Påbygg støtte
 Seksjon: 128x52x4 mm
 Rammebreidde: 752 mm

HJULOPPHENG F. (1.75T)

Uavhengige, doble Wishbone
 Tverrgående fjærer
 Støtdempere
 Stabilisatorstag DIA:26mm

HJULOPPHENG BAK (3.20T)

Stiv aksel
 Paraboliske bladfjærer
 Støtdempere
 Stabilisatorstag DIA:25mm

DRIVSTOFFSYSTEM

Tank: 90 liter plasttank
 Plassert på høyre side
 Låsbart tanklokk

BREMSESYSTEM (HYD)

To-krets bremsesystem
 Vakumforsterket
 Blokkeringsfrie brems (ABS)
 Elektronisk Bremskraft Fordeler (EBD)

Bremser foran

Ventillerte skiver Diameter: 234,6 mm

Bremser bak

Skiver Diameter: 241 mm

Hovedbrems

Hydraulisk to-krets bremsesystem

Nødbrems (reservebrems)

Håndteres via gjenværende krets.

Håndbrems

Mekanisk, på bakhjul

ELEKTRISK SYSTEM (130 hk)

Spenning: 12 V.
 Starter: 2,2 Kw
 Dymano 130 A
 Batteri med høy kapasitet (1 stk x 110 Ah)

ELEKTRISK SYSTEM (150 hk)

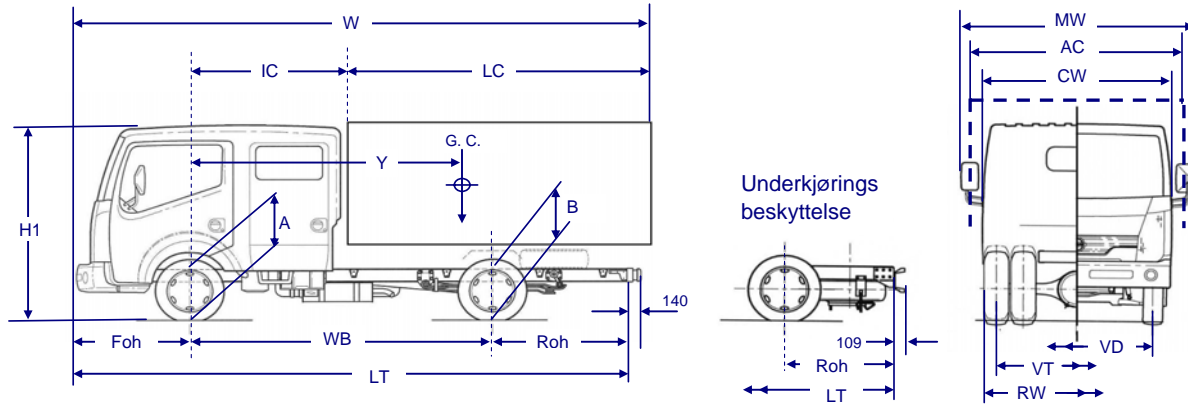
Spenning: 12 V.
 Starter: 2,5 Kw
 Dymano 135 A
 Batterier med høy kapasitet (2 x 65 Ah)

BEMERK:

Disse spesifikasjoner referer ikke til noe spesielt land.
 Alle oppgitte data kan endres som en følge av modifikasjoner eller produktendringer.



CABSTAR DOUBLE CAB 45.13 / 45.15

TOTALVEKT: 4.500 Kg
130/150 hk


PÅBYGG OG INSTALLASJONSTEGNING		45.13	45.15
DIMENSJONER (mm)		LWB	LWB
WB	Akselavstand	3 400	
Foh	Overheng foran	1 062	
Roh	Overheng bak	1 883	
LT	Total lengde (1)	5 283	
R1	Svingradius	Fortau til fortau	6 270
R2		Vegg til vegg	6 760
CW	Kabinbredde	Uten speil	1 850
MW	Totalbredde	Speil med lang arm	2 529
		Speil med kort arm	2 265
RW	Akselbredde bak	1 818	1 914
VD	Sporvidde foran	1 569	
VT	Sporvidde bak	1 480	
H1	Høyde (uten last)	2 135	
A	Rammehøyde på foraksel	Uten last	590
		Med last	567
B	Rammehøyde på bakaksel	Uten last	689
		Med last	597
IC	Avstand foraksel til front påbygg	1 650	
Y	Tyngdekraft senter (2)	Minimum	3 278
		Maksimum	3 631
LC	Påbygg lengde (2)	Minimum	3 256
		Maksimum	3 961
W	Maks total lengde med påbygg	6 673	
AC	Maks påbygg bredde	Speil med lang arm	2 200
		Speil med kort arm	1 900

(1) Uten underkjøringshinder eller baklamper.

(2) Maksimum og minimum lengder er gitt som en rettleiding. Kriteriene er å betrakte som anvendbare for standard påbygg med ensartet last, uten kraner, bakløftere eller annet tilleggsutstyr som krever tilleggsvekt.

For påbygg som ikke tilfredsstillende disse kriterier, skal standardkriterier fra påbygger følges.

Enhver påbygger har ansvar for at alle standard krav og retningslinjer blir fulgt.

VEKTER (Kg.)

WB	Akselavstand	3 400	
GVW	Totalvekt	Total	4 500
		Foraksel	1 750
		Bakaksel	3 200
	Maks tilhengervekt med brems	3 500	
Chassis egenvekt (*)		Total	1 951
		Foraksel	1 308
		Bakaksel	643
Nyttelast		2 549	2 461

(*) Chassis egenvekt refererer seg til chassis med standard utstyr, uten fører, full drivstofftank, reservehjul og verktøysett.

Se for øvrig oversikt over tilleggsutstyr på side 2 / 2. Typegodkjenningsvekter kan variere fra land til land.

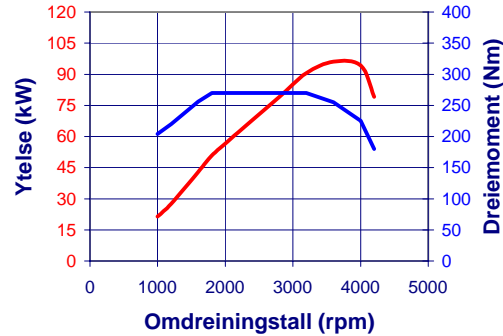


CABSTAR DOUBLE CAB 45.13 / 45.15

TOTALVEKT: 4.500 Kg
130/150 hk
MOTORBETGNELSE YD25DDTi (Mi)

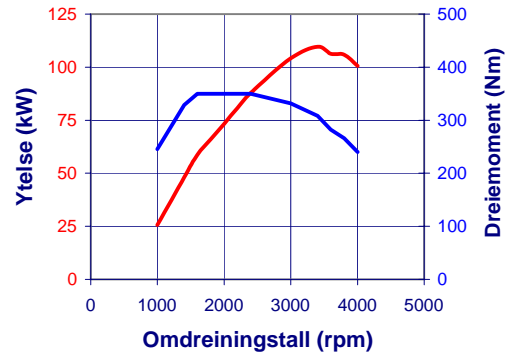
Antall sylindere, stilling: 4, i rekke
 Antall ventiler per sylinder: 4, DOHC
 Luftinntakssystem: Turbo intercooler
 Kontrollsystem: ECCS
 Motoreffekt (i henhold til EC 80/1269 direktiv)
 Sylindervolum: 2.488 cm³
 Boring x slaglengde: 89 mm x 100 mm
 Effekt (EC): 96 kW (130 hk) ved 3.600 omdr.
 Dreiemoment (EC): 270 Nm (27,5 Kgm) ved 1.800 omdr.
 Eksosutslipp: EURO4 (70/220/EEC endret 2003/76/EC)

Kompresjonsforhold: 16,5:1
 Drivstoff type: Diesel
 Drivstofftilførsel: Direkte innsprøyting + Common Rail
 Utslipp kontrollsystem: Eksos resirkulering + katalysator


MOTORBETEGNELSE ZD30 Kai (Hi)

Antall sylindere, stilling: 4, in line
 Antall ventiler per sylinder: 4, DOHC
 Luftinntakssystem: Turbo intercooler
 Kontrollsystem: ECCS
 Motoreffekt (i henhold til EC 80/1269 direktiv)
 Sylindervolum: 2.953 cm³
 Boring x slaglengde: 96 mm x 102 mm
 Effekt (EC): 110 kW (150 hk) ved 3.400 omdr.
 Dreiemoment (EC): 350 Nm (35,7 Kgm) ved 1.600 omdr.
 Eksosutslipp: EURO4 (70/220/EEC endret 2003/76/EC)

Kompresjonsforhold: 16,9:1
 Drivstoff type: Diesel
 Drivstofftilførsel: Direkte innsprøyting + Common Rail
 Utslipp kontrollsystem: Eksos resirkulering + katalysator
 Diesel Partikkel Filter (DPF)


GIRKASSE 6S380

6 trinns synkronisert og 1 revers.
 1^a 5,36:1 2^a 3,15:1 3^a 2,04:1 4^a 1,36:1 5^a 1,00:1 6^a 0,79:1 MA 4,83:1

Ytelser	45.13	45.15
Differensial utveksling	Std.	
Toppfart Km/h	90 (130)	90 (136)
Omdreininger ved 90 Km/t	2 350	2 501
Maks stigningsgrad (%)	39	59
Maks stigningsgrad start (%)	31	47

CLUTCH

Enkel tørrplateclutch
 Diameter 250 mm (130 hk)
 Diameter 275 mm (150 hk)
 Hydraulisk kontrollert

DIFFERENSIAL

Lav utveksling: 4,111 : 1 (130 hk)
 Lav utveksling: 4,375 : 1 (150 hk)
 Differensialbrems (kun 130 hk)

STYRING

Rack & Pinion, servostyring
 Ratt diameter 400 mm
 Justerbar rattstamme

HJUL & DEKK

Foran: Enkel Bak: Dobbel
 Felg: 5,5x16" [6xM18]
 Dekk: 185/75R16

RAMME

"C" fornet stålramme langsgående
 sidebjelker
 Naglede tverrbjelker
 Påbygg støtte
 Seksjon: 128x52x4 mm
 Rammebredden: 752 mm

HJULOPPHENG F. (1.75T)

Uavhengige, doble Wishbone
 Tverrgående fjærer
 Støtdempere
 Stabilisatorstag DIA:26mm

HJULOPPHENG BAK (3.20T)

Stiv aksel
 Paraboliske bladfjærer
 Støtdempere
 Stabilisatorstag DIA:25mm

DRIVSTOFFSYSTEM

Tank: 90 liter plasttank
 Plassert på høyre side
 Låsbart tanklokk

BREMSESYSTEM (HYD)

To-krets bremsesystem
 Vakumforsterket
 Blokkeringsfrie bremses (ABS)
 Elektronisk Bremskraft Fordeler (EBD)

Bremser foran

Ventillerte skiver Diameter: 234,6 mm

Bremser bak

Skiver Diameter: 241 mm

Hovedbrems

Hydraulisk to-krets bremsesystem

Nødbrems (reservebrems)

Håndteres via gjenværende krets.

Håndbrems

Mekanisk, på bakhjul

ELEKTRISK SYSTEM (130 hk)

Spenning: 12 V.
 Starter: 2,2 Kw
 Dymano 130 A
 Batteri med høy kapasitet (1 stk x 110 Ah)

ELEKTRISK SYSTEM (150 hk)

Spenning: 12 V.
 Starter: 2,5 Kw
 Dymano 135 A
 Batterier med høy kapasitet (2 x 65 Ah)

BEMERK:

Disse spesifikasjoner referer ikke til noe spesielt land.
 Alle oppgitte data kan endres som en følge av modifikasjoner eller produktendringer.